

Stand 05/19	Technische Daten	
HÜDIG whisper SL		HÜDIG®
Schalldämmhaube f. Elektro-Vakuumaggregate HC 468		www.huedig.de



Einsatz:

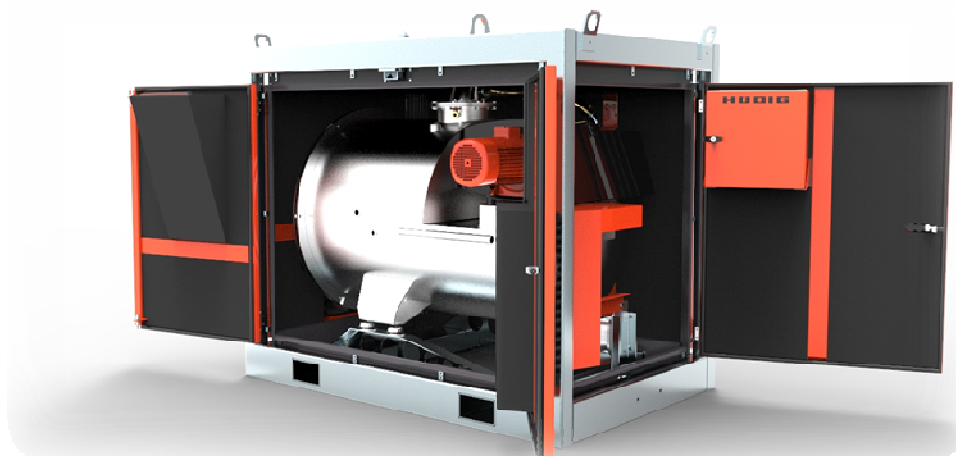
Bauwirtschaft – Industrie – Kommunalsektor
Zur Förderung von Grundwasser

Funktionsprinzip und Aufbau:

Dieses Schalldämmgehäuse ist als Vollkapselung für HÜDIG Elektro-Vakuumaggregate der Baureihen HC 468 konzipiert. Der feuerverzinkte Stahlrahmen ist massiv und stapelbar ausgeführt (bis zu drei Aggregate können übereinander platzsparend gelagert werden). Das Aggregat besitzt eine Gabelstapleraufnahme und eine zentrale Anhebeöse für sicheren Transport. Der Schalleistungspegel beträgt 73 dB. Die errechneten Schalldruckpegel in 7m, bzw. 10m betragen: 46 dB(A) / 44 dB(A).

HC468/25 whisper

Die Wartung des innen installierten Vakuumaggregats und dessen Komponenten sind problemlos möglich. Diese Anforderung wird durch weit öffnende und abschließbare Türen sichergestellt. Die Außenabmessungen erlauben den Transport von je zwei Maschinen nebeneinander auf der Ladefläche eines LKW.



bei Aggregatetyp	Versanddaten ca.	
	Länge x Breite x Höhe	Gewicht
	l x b x h mm	m kg
HC 468/15	1886 x 1200 x 1624	1039
HC 468/25		1044
HC 468/35		1042

Anmerkung: Gewichtsangaben beinhalten das Gewicht des Vakuumaggregats!

Technische Änderungen vorbehalten!

HÜDIG – Ihr Partner, der für Sie durchs Wasser geht

HÜDIG®

GmbH & Co. KG

Absenk- und Berechnungsanlagen

Heinrich-Hüdig-Straße 2 · 29227 Celle
Telefon (0 51 41) 88 45-0 · Fax (0 51 41) 8 69 18
e-mail: Info@huedig.de